

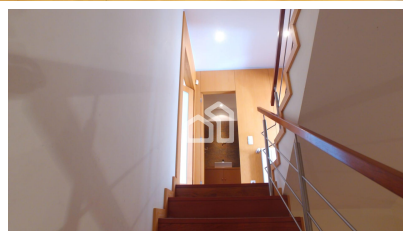
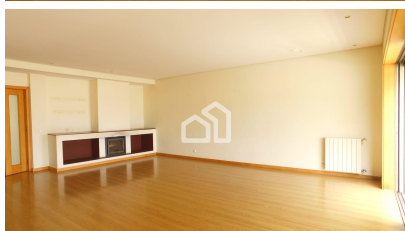
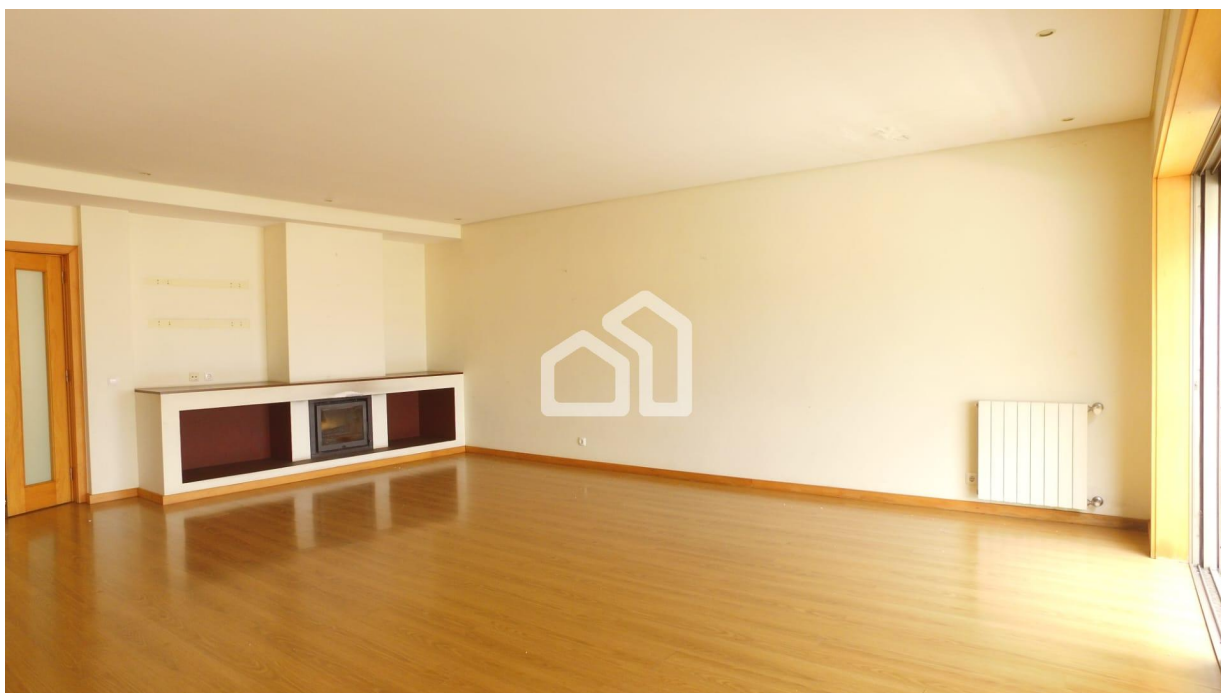
Morada em Banda T3 grandes áreas - Sanguedo

Santa Maria Da Feira, Sanguedo

SELL

279.500 €

Ref. MCR767



182 m²

Useful area (m²)



3

Number of rooms



3

Number of WC



2

Garage (m²)

Morada V3 Moradia em banda inserida numa zona habitacional tranquila com proximidade a serviços. Excelentes áreas e bastante luminosidade. Todas as divisórias dispõem de terraços os quais permitem usufruir em plenitude da comodidade interior e exterior. Dispõe de estores elétricos, alarme, vidros duplos e aquecimento central. Descrição Rés-do-Chão - Garagem com 50m² - 2 Salas com 37m² 1º piso - Hall de entrada/Corredor 5m² - Sala com 42m², fogão de sala com recuperador de calor, piso flutuante e varanda - Cozinha com 32m², equipada com micro ondas, forno e exaustor, possui armários embutidos e despensa interligada - WC de serviço 3,50m² - Jardim exterior com churrasqueira e terraço com 70m² 2º piso - Casa de banho principal com banheira, 7m² - 3 quartos sendo o primeiro com suite e closet 24m², o segundo com 17m² e o terceiro com 16m² todos com piso flutuante e roupeiro embutido Área bruta privativa: 181,500 m² Área bruta dependente: 127,00m² Área de terreno integrante: 138,50m² Localização - 5 minutos da zona industrial de Sanguedo - 10 minutos dos acessos à A29, A1 - 15 minutos cidade de Espinho - 30 minutos cidade do Porto Contacte-nos para obter mais informações acerca desta Moradia em banda V3. Teremos todo o gosto em esclarecer todas as características deste imóvel. www.mercadodascasas.com Entre e veja o que temos para lhe oferecer. Esperamos que seja do seu agrado. Poupe o seu tempo e trabalho, use o nosso!



Mercado das Casas [Licença AMI 9490]

Rua 14 nº 756 Espinho Espinho

Phone +351224107320 Email informail@mercadodascasas.com

Features

Condition Usado

Construction year 2007

Sun orientation Poente / Nascente

Divisions W.C. Suite:0m² / W.C. Completo:0m² / W.C. Completo:0m² / Lavandaria:0m² / Anexo:0m²

Surround Centros Desportivos:0 / Hospitais:0 / Centros Comerciais:0 / Super Mercados:0 / Transportes Públicos:0 / Praça de Taxis:0 / Aeroporto ou aerodromo:0 / Plataforma de Metro:0 / Farmácias:1 / Escolas:2 / Parques / Zonas Verdes:4

Infra-structures Geral:Jardim, Vista Campo / Infraestruturas:Gás canalizado, Roupeiros embutidos, Saneamento, Ligação à rede de energia, Ligação à rede de água / Isolamento Térmico/Acústico:Caixilharias Alumínio, Estores Elétricos, Vidros Duplos / Aquecimento Central / Climatização:Aquecimento Central Gás / Instalações Sanitárias:Banheira Hidromassagem, Polibã, Resguardos de Polibã

