

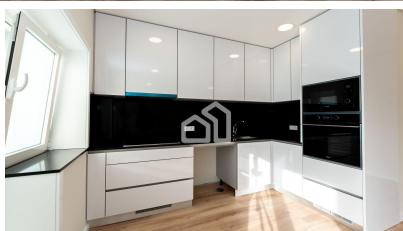
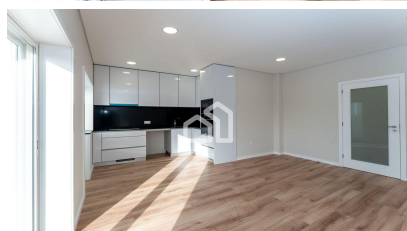
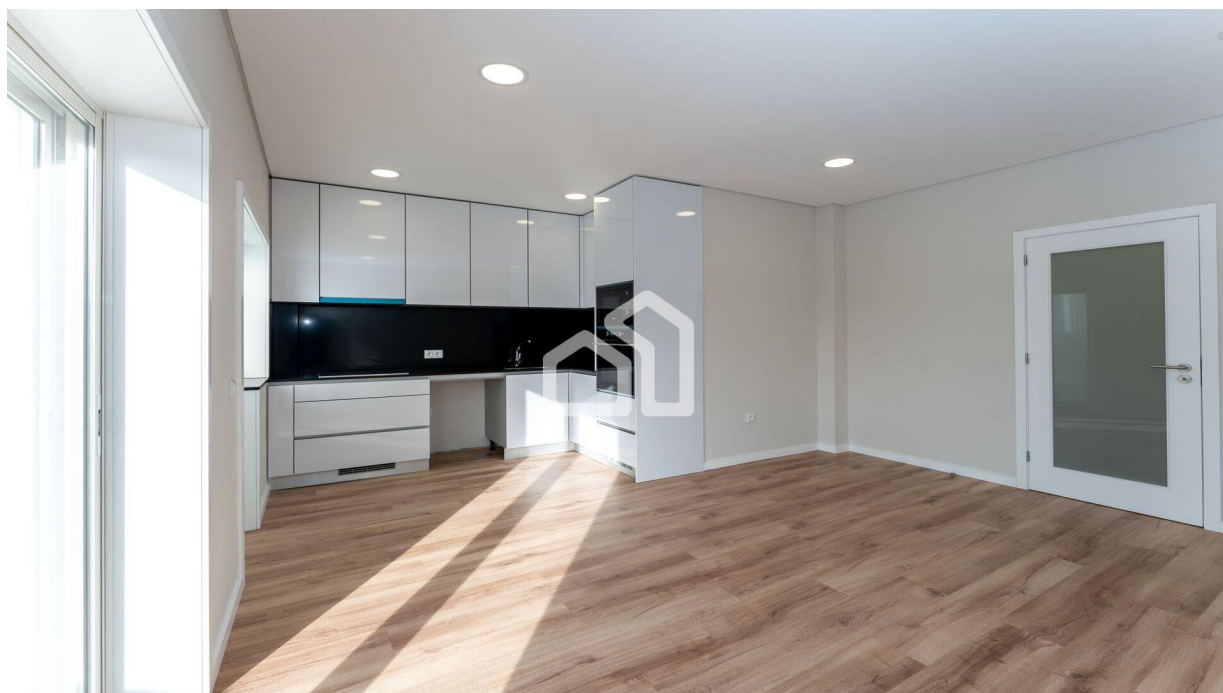
Apartamento T3 Totalmente Remodelado- Espinho

Espinho, União das freguesias de Anta e Guetim

SELL

227.000 €

Ref. MCM801



84 m²

Useful area (m²)



3

Number of rooms



2

Number of WC



1

Garage (m²)

Apartamento T3 em Espinho, totalmente remodelado, localizado a poucos minutos da praia, estação de comboios, escolas e Casino. A sua localização permite usufruir, a poucos minutos a pé, do alargado leque de serviços que o centro da cidade disponibiliza e do lazer à beira mar. Inserido em rua principal de Espinho, no 1º andar de um prédio com elevador. Descrição: - Cozinha e sala open space com varanda a sul - Lavandaria - 2 Quartos com varanda e roupeiros embutidos - 1 Quarto - 2 wc completos - Arrumo na cave com 15m² - Lugar de garagem

Acabamentos: - Madeira lacada em branco - Estores elétricos

Localização: 300m - Acesso Autoestradas 350m - Escola Básica e Secundária Dr. Manuel Laranjeira 400m - Piscina Municipal 400m - Escola Básica dos 2.º e 3.º Ciclos de Sá Couto 700m - Câmara de Espinho 700m - Biblioteca Municipal José Marmelo Silva 750m - Escola Primária 750m - Centro Multimeios 800m - Igreja Paroquial e Matriz de Espinho 800m - Mercado Municipal 900m - Centro de Saúde e Hospital 1.200m - Estação de Espinho 1.300m - Praias

Contacte-nos para obter mais informações acerca deste Apartamento. Teremos todo o gosto em esclarecer todas as características deste imóvel. Entre e veja o que temos para lhe oferecer.

www.mercadodascasas.com Esperamos que seja do seu agrado. Poupe o seu tempo e trabalho, use o nosso



Mercado das Casas [Licença AMI 9490]

Rua 14 nº 756 Espinho Espinho

Phone +351224107320 Email informail@mercadodascasas.com

Features

Condition Usado

Construction year 1983

Sun orientation Norte / Sul

Divisions W.C. Completo:4m² / W.C. Completo:5m²

Surround Centros Comerciais:0 / Praça de Taxis:0 / Aeroporto ou aerodromo:0 / Plataforma de Metro:0 / Hospitais:1 / Farmácias:5 / Centros Desportivos:4 / Escolas:14 / Transportes Públicos:29 / Super Mercados:10 / Parques / Zonas Verdes:7

Infra-structures Geral:Acesso a pessoas com dificuldades motoras, Elevadores, Vista Mar, Vista Cidade / Infraestruturas:Intercomunicador, Marquise, Roupeiros embutidos, Saneamento / Isolamento Térmico/Acústico:Caixilharias Alumínio, Estores / Aquecimento Central / Climatização:Cilindro elétrico / Instalações Sanitárias:Banheira simples, Polibã

Equipments Forno / Exaustor / Fogão / Moveis (Cozinha)

