

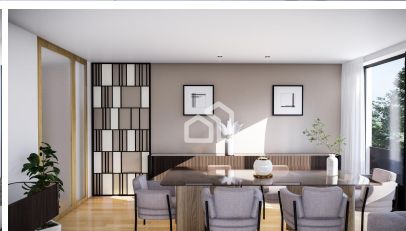
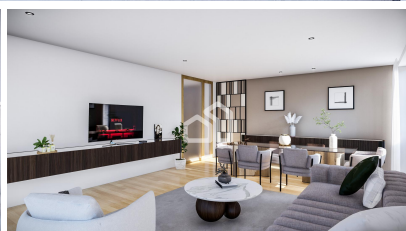
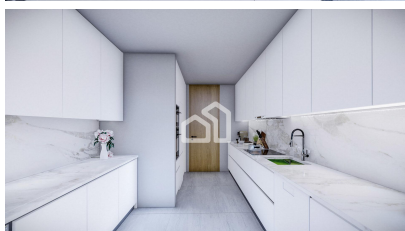
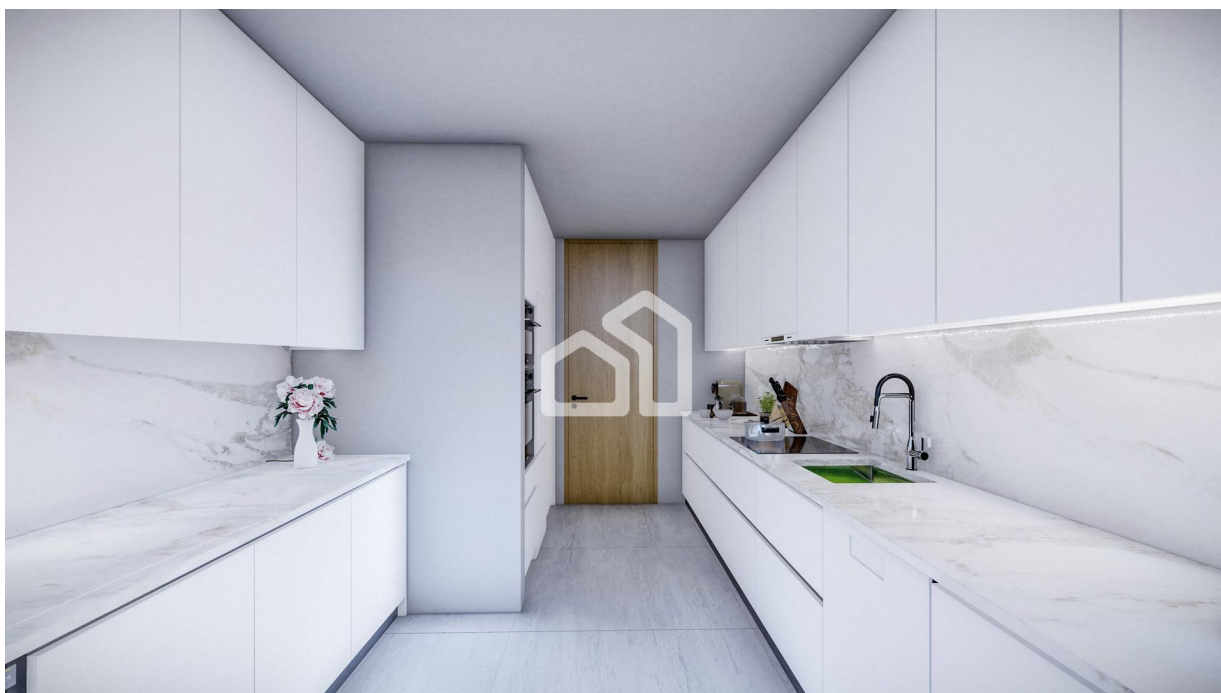
# Apartamento T3 novo Nogueira da Regedoura




Santa Maria Da Feira, Nogueira da Regedoura

SELL

275.000 €

Ref. MCM821



 166 m <sup>2</sup> Useful area (m <sup>2</sup> )	 3 Number of rooms	 1 Number of WC	 1 Garage (m <sup>2</sup> )
--	---	--	--

Novo empreendimento de luxo em Nogueira Da Regedoura a poucos minutos do centro da Cidade de Espinho com apartamentos de tipologia T1, T2, T3 e T3 Recuados. Apartamento T2 Localizado ao nível do 2º andar Área Bruta Privativa: 127,40 m2 Varanda 26 m2 Lugar de garagem na cave 12,90 m2 Área Total: 166,30 m2 MAPA DE ACABAMENTOS 1.HALL E ESCADAS - Pavimento em material cerâmico retificado - Paredes do hall revestidas a painéis de madeira nobre - Paredes escadaria estanhadas. - Iluminação embutida. 2. SALA - Pavimentos flutuantes tipo finsa Exitus, acabamento carvalho ou similar. - Paredes estanhadas - Iluminação embutidas em led - Estores elétricos. 3. COZINHA - Móveis de cozinha em MDF hidrófugo revestido a melamínico termolaminado, (acabamento alto brilho ou similar) - Instalação de equipamentos de cozinha Teka ou similar: forno, placa, exaustor e máquina de lavar Louça. - Torneira de cozinha monocomando. - Lava-louça embutido - Tampo e espaço entre móveis em pedra natural - Pavimento e paredes em material cerâmico retificado - Teto falso com iluminação de Led - Exaustor de fumos de fogão tipo "Troia" 4. INSTALAÇÕES SANITÁRIAS - Peças sanitárias da "Sanindusa" ou similar - Lavatório de pousar da "Sanindusa" ou similar - Torneiras monocomando - Teto falso com iluminação de Led - Móveis suspensos em MDF hidrófugo com acabamento exterior lacado branco - Pavimento e paredes em material cerâmico retificado - Resguardos de duche em vidro fosco - Base de chuveiro acrílica - Toalheiro aquecidos 5. QUARTOS - Pavimentos flutuantes tipo finsa Exitus, acabamento carvalho ou similar. - Paredes estanhadas - Portas e Roupeiros folheados a madeira Carvalho ou similar - Teto falso com iluminação de Led - Estores elétricos. ACABAMENTOS E CARACTERÍSTICAS ASPETOS GERAIS 6. ASPETOS GERAIS - Elevador - Pavimentos flutuantes tipo finsa Exitus, acabamento carvalho ou similar e em cerâmico tipo mármore Carpintaria: - Portas folheadas a madeira Carvalho ou similar - Rodapés folheados a madeira de Carvalho ou similar - Painéis zonas comum de parede em MDF folheados na madeira nobre a definir - Tetos Falsos interiores em todos os compartimentos - Pavimento das varandas, varandins e na zona envolvente em deck cerâmico - Peças sanitárias da "Sanindusa" ou similar - Video-porteiro a cores e betoneira exterior tipo "BPT" - Portões exteriores automatizados - Tv e dados por cabo - Gás canalizado 7. CONFORTO - Instalação de aquecimento Central - Sistema de painéis solares e caldeira mural estanho a gás. Estores Elétricos 8. SEGURANÇA - Porta de segurança tipo "Porseg" revestida por ambas as faces em painéis de madeira - Detetores de incêndio (garagem) 9. ACABAMENTOS EXTERIORES - Pavimento das varandas, e terraços em deck cerâmico - Revestimento de fachada em Sistema Stucco, madeiras cerâmico, resguardos em alumínio e vidro. - Soleiras em granito ou alumínio - Pavimento do acesso à garagem em betão - Tetos falsos exteriores em placas do tipo "Marmox" - Serralharias exteriores (portas e portões) em alumínio térmico - Caixilharias

exteriores em alumínio com rutura térmica e vidros duplos incolores - Guardas exteriores em alumínio e vidro laminado Contacte-nos para obter mais informações acerca deste Apartamento. Teremos todo o gosto em esclarecer todas as características deste imóvel. Entre e veja o que temos para lhe oferecer. [www.mercadodascasas.com](http://www.mercadodascasas.com) Esperamos que seja do seu agrado. Poupe o seu tempo e trabalho, use o nosso!



Mercado das Casas [Licença AMI 9490]

Rua 14 nº 756 Espinho Espinho

**Phone** +351224107320 **Email** [infomail@mercadodascasas.com](mailto:infomail@mercadodascasas.com)

## Features

**Condition** Em construção

**Construction year** 2023

**Sun orientation** Nascente / Poente

**Divisions** W.C. Completo:5m²

**Infra-structures** Geral:Acesso a pessoas com dificuldades motoras, Elevadores, Vista Serra / Infraestruturas:Aspiração Central, Extratores de fumos, Gás canalizado, Porta Blindada/Segurança, Roupeiros embutidos, Saneamento, Vídeo Porteiro / Isolamento Térmico/Acústico:Estores Elétricos, Estores Térmicos, Isolamento Térmico, Janelas "Oscilo-batente", Vidros Duplos / Aquecimento Central / Climatização:Aquecimento Central Gás, Caldeira Gás / Instalações Sanitárias:Loiças Suspensas, Resguardos de Polibã / Segurança:Portão garagem automático

**Equipments** Placa / Máquina lavar louça / Exaustor / Forno / Moveis (Cozinha)